

1.1 Surfaces Forestières et taux de boisement

Source : IGN - Inventaire Forestier National 2005-2014.

Toute la forêt : forêts de production (hors peupleraies), bosquets et autres forêts.

Surface forestière totale (milliers ha)	Taux de boisement	Part de la forêt privée
567 ± 9	61%	92%

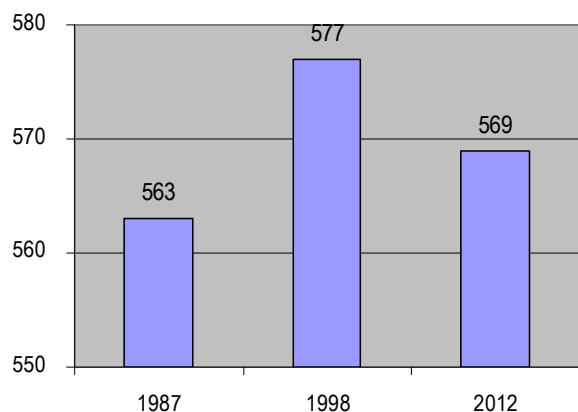
Peupleraies : 5 500 ha - *Source Cadastre 2013 IFN 2005-2014 valeur non significative située entre 1 700 et 6 300 ha et 4 940 ha par photo-interprétation de prises de vues aériennes 2009.*

1.2 Evolution des surfaces boisées

Source : IGN - Inventaire Forestier National.

Domaine d'étude : Toute la forêt : forêts de production (hors peupleraies), bosquets et autres forêts.

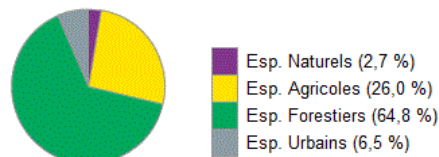
Surfaces en milliers ha par années moyennes 1987 - 1998 - 2012.



1.3 Répartition occupation du sol

Source : Observatoire des espaces naturels agricoles forestiers et urbains, NAFU 2016

Répartition des surfaces des espaces NAFU 2009

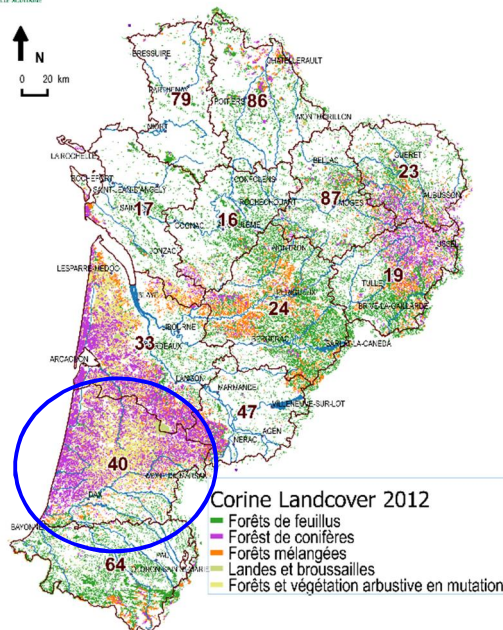


Évolution de grands types d'espace en ha et en %

ha - %	Landes (département) 2000-2009	Landes (département) 2000-2009
Esp. Naturels	87	0,3
Esp. Agricoles	-2 265	-0,9
Esp. Forestiers	-3 601	-0,6
Esp. Urbains	5 780	10,5



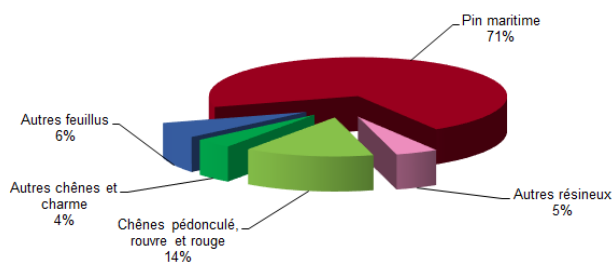
Couverture forestière Nouvelle-Aquitaine
(Aquitaine - Limousin - Poitou-Charentes)



2.1 Principales essences en surface

Source : IGN - Inventaire Forestier National 2005-2014.

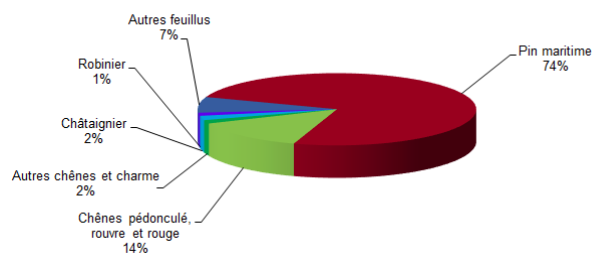
Forêts de production hors peuplier 564 000 ha.



2.2 Principales essences en volume sur pied

Source : IGN - Inventaire Forestier National 2005-2014.

Forêts de production 51 millions de m³ sur pied.



3 Structure la forêt privée

Source : Cadastre 2009;

Tranche (ha)	Nombre	Surface (ha)
0 - 1 ha	18 395	6 205
1 - 4 ha	9 617	20 534
4 - 10 ha	4 535	28 599
10 - 25 ha	2 710	42 687
25 - 100 ha	2 027	99 341
>100 ha	879	253 667
Total	38 163	451 033
		11,8 ha/propriétaire
Propriétaires de plus de 4 ha :		27 % du nbre de propriétaires 94 % de la surface forestière privée 41,8 ha/propriétaire

4 Forêts privées et Documents de Gestion Durable

Source : CRPF 2016.

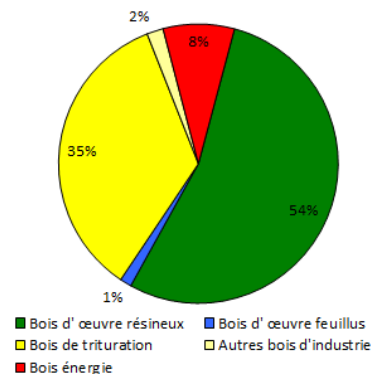
Documents de Gestion Durable au 31/12/2016	Nombre	Surface (ha)	% de la surface avec DGD
CBPS	3 491	46 274	12 %
PSG>25 ha seul tenant	1 699	328 229	83 %
PSG>25 ha sans seul tenant	106	6 207	2 %
PSG< 25 ha	279	7 366	2 %
RTG	315	6 262	2%
Total	5 890	394 338	87 % superficie des forêts privées

5 Prélèvement

Source : Agreste 2015, enquête annuelle de branches 2015.

EAB 2015	Exploitation en milliers de m ³ bois rond	
Bois d'œuvre résineux	1 921	54%
Bois d'œuvre feuillus	48	1%
Bois de trituration	1 234	35%
Autres bois d'industrie	68	2%
Bois énergie	294	8%
Total	3 565	

Hors auto-consommation



6 Nombre d'établissements et nombres d'emplois

Source : Insee-Clap - 2014

	Nbre établissements		Nbre salariés	
Travail forestier	1 637	57%	776	12%
Travail du bois et fabrication d'articles en bois	183	6%	2 438	38%
Industrie du papier et du carton	10	0,3%	1 273	20%
Fabrication de meubles	130	5%	249	4%
Bâtiment	738	26%	1 059	16%
Commerce du bois	166	6%	689	11%
Ensemble	2 864		6 484	