

## 1.1 Surfaces Forestières et taux de boisement

Source : IGN - Inventaire Forestier National 2005-2014.

Toute la forêt : forêts de production (hors peupleraies), bosquets et autres forêts.

Surface forestière totale (milliers ha)	Taux de boisement	Part de la forêt privée
2 826 ± 26	33 %	91 %

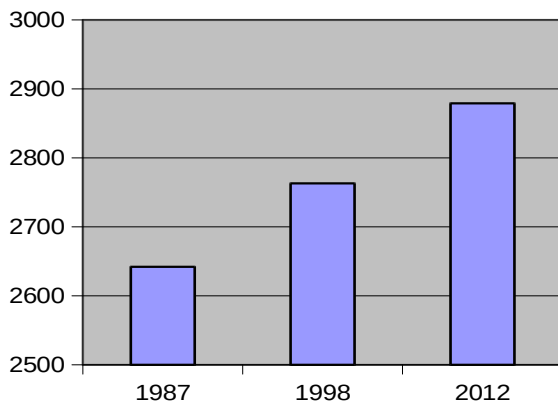
Peupleraies 38 553 ha - Source Cadastre 2013  
IFN 2005-2014 : 34 800 ha ± 5 900 ha.

## 1.2 Evolution des surfaces boisées

Source : IGN - Inventaire Forestier National.

Domaine d'étude : Toute la forêt : forêts de production (hors peupleraies), bosquets et autres forêts.

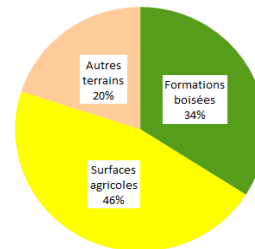
Surfaces en milliers ha par années moyennes 1987 - 1998 - 2012.



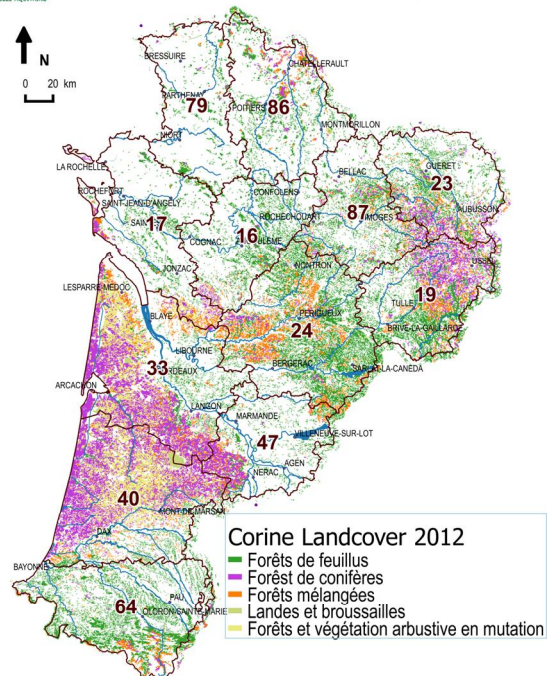
## 1.3 Répartition occupation du sol

Source INSEE 2015

Occupation du sol Nouvelle-Aquitaine



Couverture forestière Nouvelle-Aquitaine (Aquitaine - Limousin - Poitou-Charentes)

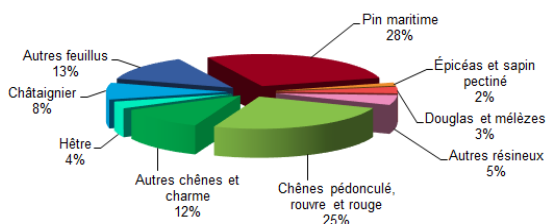


CRPF Nouvelle-Aquitaine - JRL - 18/07/2017

## 2.1 Principales essences en surface (%)

Source : IGN - Inventaire Forestier National 2005-2014.

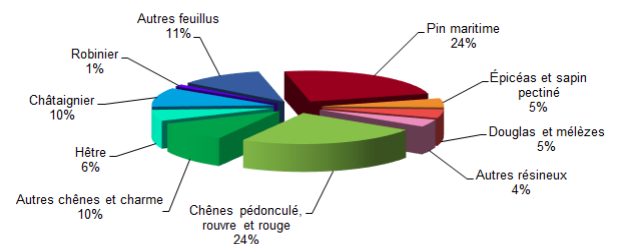
Forêts de production hors peuplier 2 666 000 ha



## 2.2 Principales essences en volume sur pied (%)

Source : IGN - Inventaire Forestier National 2005-2014.

Forêts de production 373,6 millions de m<sup>3</sup> sur pied.



## 3 Structure de la forêt privée

Source : Cadastre 2009;

Tranche (ha)	Nombre	Surface (ha)
0 - 1 ha	409 565	164 446
1 - 4 ha	144 497	336 157
4 - 10 ha	54 417	368 457
10 - 25 ha	23 141	357 393
25 - 100 ha	11 164	492 812
>100 ha	2222	570 665
<b>Total</b>	<b>645 006</b>	<b>2 289 930</b>
		3,6 ha/propriétaire
Propriétaires de plus de 4 ha :		14% du nbre de propriétaires 78% de la surface forestière privée 19,7 ha/propriétaire

## 4 Forêts privées et Documents de Gestion Durable

Source : CRPF 2016.

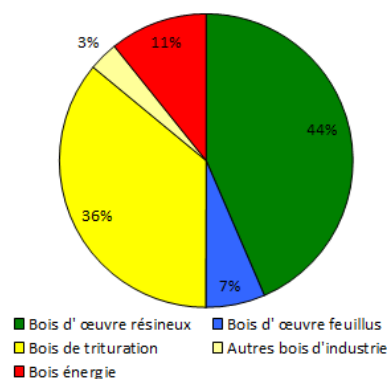
Documents de Gestion Durable au 31/12/2016	Nombre	Surface (ha)	% de la surface avec DGD
CBPS	10 340	100 304	11%
PSG>25 ha seul tenant	5 387	763 410	81%
PSG>25 ha sans seul tenant	402	22 016	2%
PSG< 25 ha	1157	29 545	3%
RTG	1696	27 831	3%
<b>Total</b>	<b>18 982</b>	<b>943 106</b>	<b>41% superficie des forêts privées</b>

## 5 Prélèvement

Source : Agreste 2015, enquête annuelle de branches 2015.

EAB 2015	Exploitation en milliers de m <sup>3</sup> bois rond	
Bois d'œuvre résineux	4 339	44%
Bois d'œuvre feuillus	653	7%
Bois de trituration	3 585	36%
Autres bois d'industrie	323	3%
Bois énergie	1074	11%
<b>Total</b>	<b>9 974</b>	

Hors auto-consommation



## 6 Nombre d'établissements et nombres d'emplois

Source : Insee-Clap - 2014

	Nbre établissements		Nbre salariés	
Travail forestier	5 381	27%	3 175	6%
Travail du bois et fabrication d'articles en bois	1 935	10%	13 189	25%
Industrie du papier et du carton	253	1%	10 125	19%
Fabrication de meubles	1 710	9%	3 915	7%
Bâtiment	8 926	44%	13 017	25%
Commerce du bois	1 854	9%	9 624	18%
<b>Ensemble</b>	<b>20 059</b>		<b>53 045</b>	