

# La forêt d'Aquitaine

CHIFFRES  
CLÉS 2022

## Surface forestière et taux de boisement

Surface forestière<sup>1</sup> : 1 852 000 hectares

Taux de boisement : 45 %

Forêt privée : 1 662 000 hectares

Forêt publique : 190 000 hectares

## Caractéristiques générales

Part de forêt privée : 90 %

Nombre de propriétaires forestiers privés : 275 820

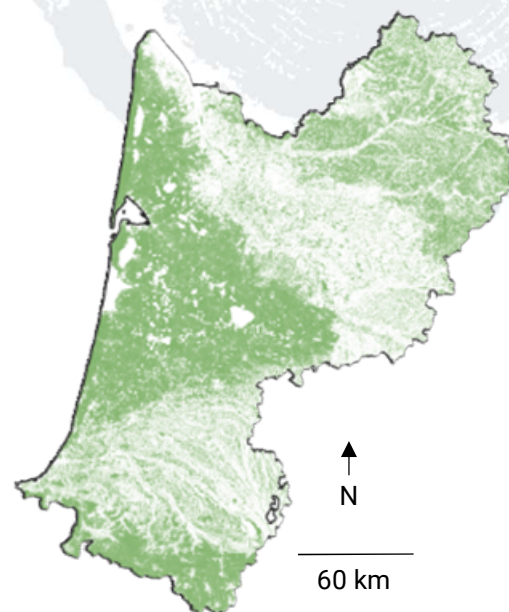
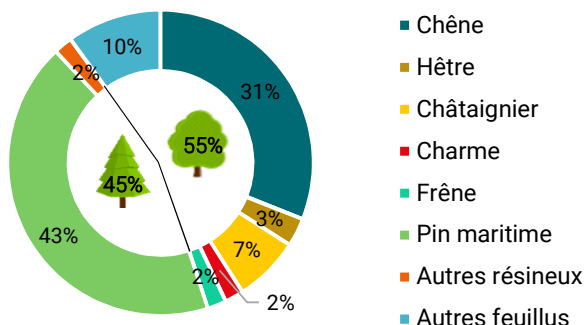
Surface moyenne par propriétaire : 6 hectares

## Diversité des essences forestières

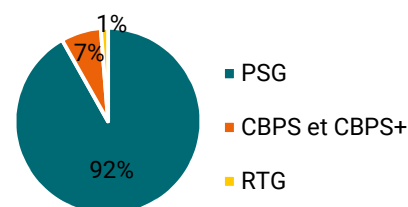
Superficie en essences feuillues : 964 000 hectares

Superficie en essences résineuses : 792 000 hectares

Non défini : 96 000 hectares



Surfaces forestières (tous types de forêts confondus)  
Source : IGN Bd forêt V2



## Documents de gestion durable<sup>2</sup> de la forêt privée

Les 759 417 ha de forêt avec DGD représentent 46 % de l'ensemble de la forêt privée d'Aquitaine.

Avec les surfaces de forêt publique, la forêt gérée d'Aquitaine représente 949 417 ha soit 51 % de la superficie forestière régionale.

Surface certifiée PEFC : 664 900 hectares

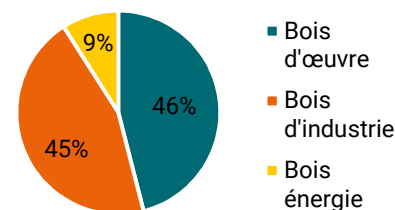
Surface certifiée FSC : 4 100 hectares

## Accroissement et niveau de récolte

Accroissement annuel total : 10 700 000 m<sup>3</sup>

Récolte annuelle (EAB 2019) : 6 736 500 m<sup>3</sup>

Répartition des DGD (en %)  
Source : données CNPF NA 2022



Destination des bois (en %)  
Source : Agreste EAB 2019

<sup>1</sup> Surface forestière selon la définition de la FAO

<sup>2</sup> DGD : Documents de Gestion Durable :  
- PSG : Plan Simple de Gestion  
- CBPS : Code de Bonnes Pratiques Sylvicoles  
- RTG : Règlement Type de Gestion