

La forêt de Nouvelle-Aquitaine

Surface forestière et taux de boisement

Surface forestière¹ : 2 858 000 hectares

Taux de boisement : 34 %

Forêt privée : 2 608 000 hectares

Forêt publique : 250 000 hectares

Caractéristiques générales

Part de forêt privée : 91 %

Nombre de propriétaires forestiers privés : 646 000

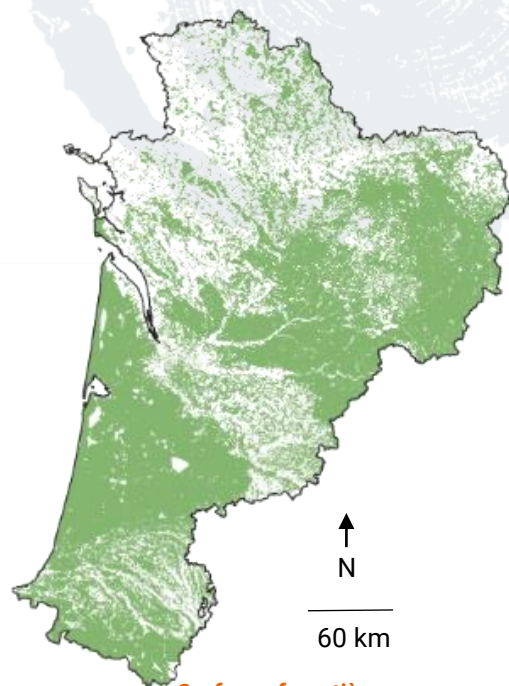
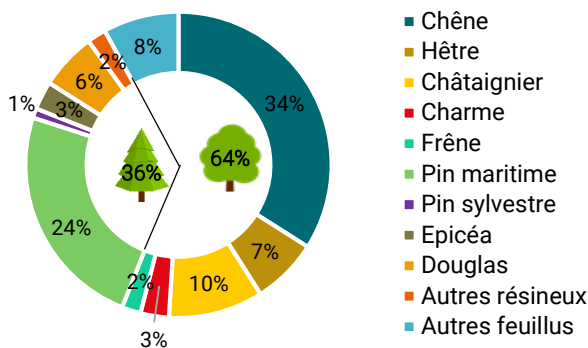
Surface moyenne par propriétaire : 4 hectares

Diversité des essences forestières

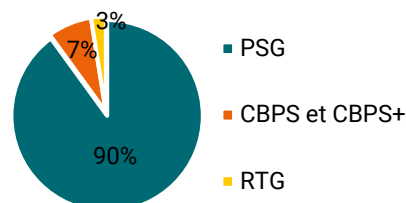
Superficie en essences feuillues : 1 725 000 hectares

Superficie en essences résineuses : 1 011 000 hectares

Non défini : 122 000 hectares



Surfaces forestières (tous types de forêts confondus)
Source : IGN Bd forêt V2



Répartition des DGD (en % des surfaces)
Source : données CNPF NA 2022

Documents de gestion durable² de la forêt privée

Les 988 925 ha de forêt avec DGD représentent 38 % de l'ensemble de la forêt privée de Nouvelle-Aquitaine.

Avec les surfaces de forêt publique, la forêt gérée de Nouvelle-Aquitaine représente 1 238 925 ha soit 43 % de la superficie forestière régionale.

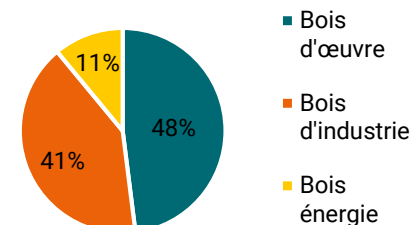
Surface certifiée PEFC : 1 003 433 hectares } 36 % de la forêt
Surface certifiée FSC : 12 580 hectares }

Accroissement et niveau de récolte

Accroissement annuel total : 17 000 000 m³

Récolte annuelle (EAB 2019) : 10 133 500 m³

→ 60 % de la récolte annuelle de bois ronds certifiés



Destination des bois (en %)
Source : Agreste EAB 2019

¹ Surface forestière selon la définition de la FAO

² DGD : Documents de Gestion Durable
- PSG : Plan Simple de Gestion
- CBPS : Code de Bonnes Pratiques Sylvicoles
- RTG : Règlement Type de Gestion