

La forêt du Poitou-Charentes

CHIFFRES
CLÉS 2022

Surface forestière et taux de boisement

Surface forestière* : 433 000 hectares

Taux de boisement : 17 %

Forêt privée : 400 000 hectares

Forêt publique : 33 000 hectares

Caractéristiques générales

Part de forêt privée : 92 %

Nombre de propriétaires forestiers privés : 203 450

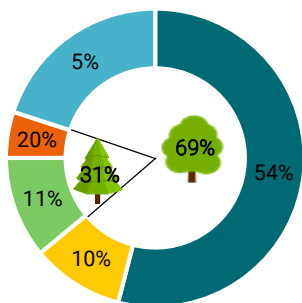
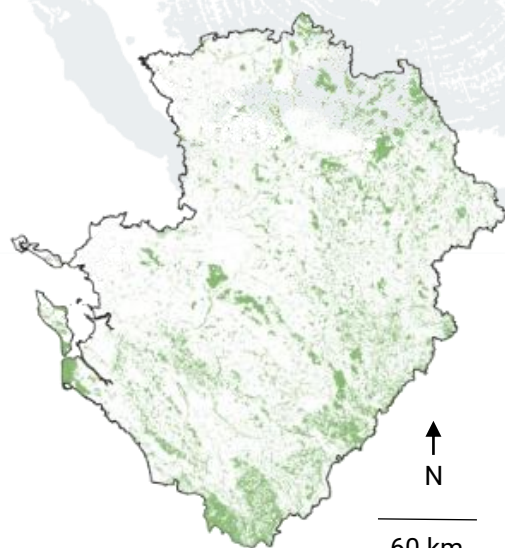
Surface moyenne par propriétaire : 2 hectares

Diversité des essences forestières

Superficie en essences feuillues : 354 000 hectares

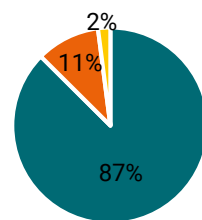
Superficie en essences résineuses : 67 000 hectares

Non défini : 12 000 hectares



- Chêne
- Châtaignier
- Pin maritime
- Autres résineux
- Autres feuillus

Surfaces forestières (tous types de forêts confondus) Source : IGN Bd forêt V2



- PSG
- CBPS et CBPS+
- RTG

Documents de gestion durable² de la forêt privée

Les 97 716 ha de forêt avec un DGD représentent 24 % de l'ensemble de la forêt privée du Poitou-Charentes.

Avec les surfaces de forêt publique, la forêt gérée en Poitou-Charentes représente 130 716 ha soit 30 % de la superficie forestière régionale.

Surface certifiée PEFC : 60 440 hectares

Surface certifiée FSC : 3 490 hectares

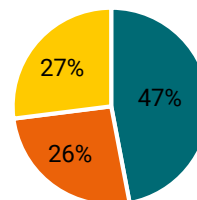
Accroissement et niveau de récolte

Accroissement annuel total : 2 600 000 m³

Récolte annuelle (EAB 2019) : 896 800 m³

Répartition des DGD (en %)

Source : données CNPF NA 2022



- Bois d'œuvre
- Bois d'industrie
- Bois énergie

Destination des bois (en %)

Source : Agreste EAB 2019

¹ Surface forestière selon la définition de la FAO

² DGD : Documents de Gestion Durable
- PSG : Plan Simple de Gestion
- CBPS : Code de Bonnes Pratiques Sylvicoles
- RTG : Règlement Type de Gestion