

# La forêt du Lot-et-Garonne

## Surface forestière et taux de boisement

(IGN - Nouvelle méthode d'inventaire, années de référence 2015 à 2019)

Surface forestière<sup>1</sup> : 128 000 hectares

Taux de boisement : 24 %

Forêt privée : 126 000 hectares

Forêt publique : 2 000 hectares

## Caractéristiques générales (Cadastré 2009)

Part de forêt privée : 98 %

Nombre de propriétaires forestiers privés : 37 000

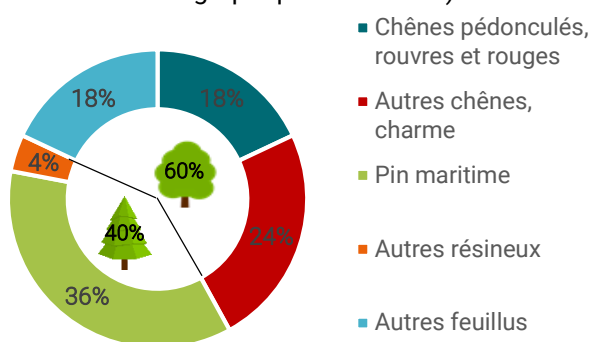
Surface moyenne par propriétaire : 3,4 hectares

## Diversité des essences forestières

Superficie en essences feuillues : 77 000 hectares

Superficie en essences résineuses : 51 000 hectares

Superficie en peuplier : 8 800 hectares soit 6,3 % (non représentée dans le graphique ci-dessous)



Graphique réalisé d'après IGN - Inventaire Forestier National 2005-2014

## Documents de gestion durable<sup>2</sup> de la forêt privée

(CNPf Nouvelle-Aquitaine - données décembre 2023)

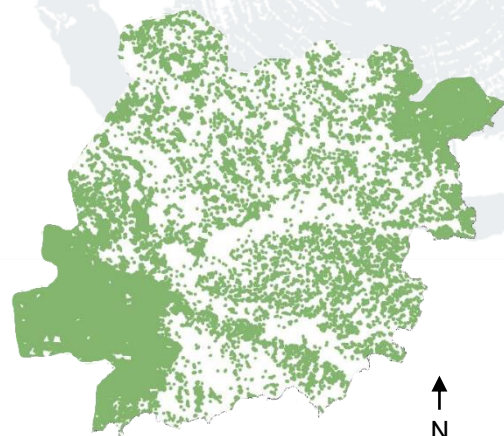
Les 54 170 ha avec un DGD représentent 43 % de l'ensemble de la forêt privée du Lot-et-Garonne.

Avec les surfaces de forêt publique, la forêt gérée du Lot-et-Garonne représente 56 170 ha soit 44 % de la superficie forestière du département.

## Récolte annuelle (IGN - Inventaire Forestier National 2005-2014)

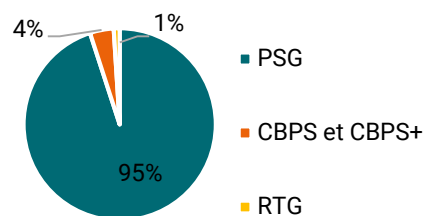
Volume de bois sur pied : 17 800 000 m<sup>3</sup>

Récolte annuelle (Agreste - EAB 2019) : 491 000 m<sup>3</sup>

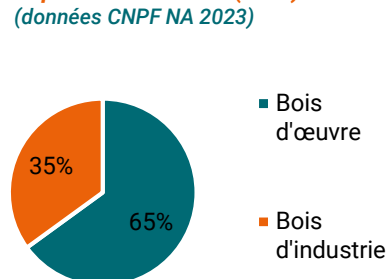


60 km

## Surfaces forestières (tous types de forêts confondus) (IGN Bd forêt V2)



## Répartition des DGD (en %) (données CNPF NA 2023)



## Destination des bois (en %)

Pas d'information pour le bois énergie car il y a un secret statistique (Mémento Agreste 2021 - EAB 2019)

<sup>1</sup> Surface forestière hors peupleraies

<sup>2</sup> DGD : Documents de Gestion Durable :  
- PSG : Plan Simple de Gestion  
- CBPS : Code de Bonnes Pratiques Sylvicoles  
- RTG : Règlement Type de Gestion