

# La forêt de la Vienne

## Surface forestière et taux de boisement

(IGN - Nouvelle méthode d'inventaire, années de référence 2018 à 2022)

Surface forestière<sup>1</sup> : 125 000 hectares

Taux de boisement : 18 %

Forêt privée : 117 000 hectares

Forêt publique : 8 000 hectares

## Caractéristiques générales (Cadastré 2016)

Part de forêt privée : 92 %

Nombre de propriétaires forestiers privés : 42 293

Surface moyenne par propriétaire : 2,8 hectares

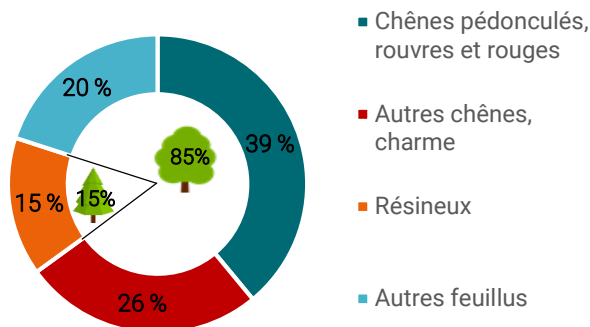
## Diversité des essences forestières

Superficie en essences feuillues : 106 250 hectares

Superficie en essences résineuses : 18 750 hectares

Superficie en peuplier : 3 700 hectares soit 3 %

(non représentée dans le graphique ci-dessous)



Graphique réalisé d'après IGN - Inventaire Forestier National 2005-2014

## Documents de gestion durable<sup>2</sup> de la forêt privée

(CNPf Nouvelle-Aquitaine - données décembre 2023)

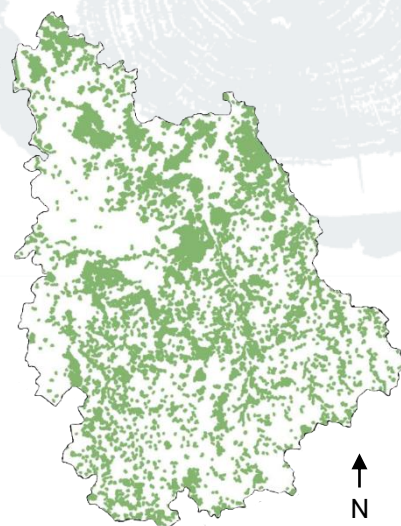
Les 40 630 ha avec un DGD représentent 35 % de l'ensemble de la forêt privée de la Vienne.

Avec les surfaces de forêt publique, la forêt gérée de la Vienne représente 48 630 ha soit 39 % de la superficie forestière du département.

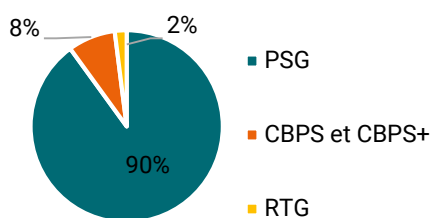
## Récolte annuelle (IGN - Inventaire Forestier National 2005-2014)

Volume de bois sur pied : 19 000 000 m<sup>3</sup>

Récolte annuelle (Agreste - EAB 2019) : 161 000 m<sup>3</sup>

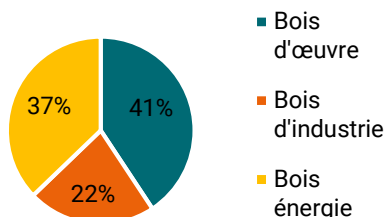


Surfaces forestières (tous types de forêts confondus) (IGN Bd forêt V2)



## Répartition des DGD (en %)

(données CNPF NA 2023)



## Destination des bois (en %)

(Mémento Agreste 2021 - EAB 2019)

<sup>1</sup> Surface forestière hors peupleraies

<sup>2</sup> DGD : Documents de Gestion Durable :

- PSG : Plan Simple de Gestion  
- CBPS : Code de Bonnes Pratiques Sylvicoles  
- RTG : Règlement Type de Gestion