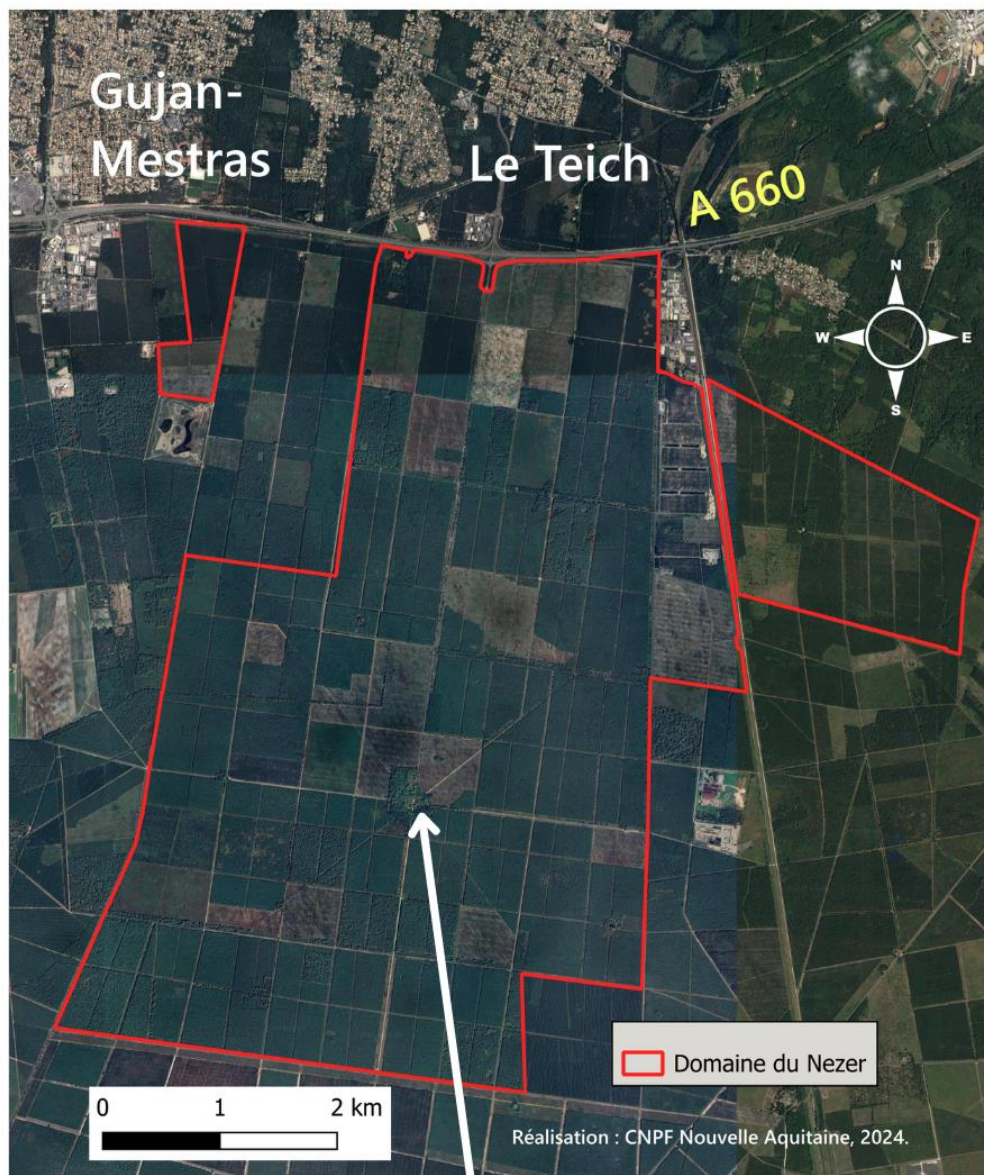


COMPTE RENDU LIVING LAB FORÊT DU NEZER



Atelier de concertation n°1 21 mai 2024



Réalisé par
Thierry CHEREQUE
Responsable de projet
Sylva-Cités
&
Edma RUELOT
Stagiaire géographe
Sylva-Cités

Lieu de l'atelier

Compte rendu atelier n° 1 – Forêt du Nezer



Photo prise lors de l'atelier (Thierry Chérèque © CNPF)

1. Introduction

Cet atelier, organisé par le Centre National de la Propriété Forestière, délégation Nouvelle-Aquitaine (CNPF NA), s'est déroulé le mardi 21 mai 2024 au sein de la forêt du Nezer. Il s'agit de l'étape initiale d'un processus de co-construction itératif (méthodologie « living lab ») d'une démarche de concertation pour la forêt du Nezer.

Cette démarche est réalisée dans le cadre du projet Sylva-Cités, lauréat de l'Appel à Manifestation d'Intérêt (AMI) « Démarches de concertation territoriale pour valoriser la multifonctionnalité des forêts », lancé par l'État à la suite des assises de la forêt et du bois.

Cet atelier a permis de réunir 33 personnes dont 27 participants représentant une large palette d'acteurs du territoire (publics, privés, population et usagers). Il a été demandé à chaque participant en amont de l'atelier de ne pas se présenter par son métier ou sa structure auprès des autres afin de ne pas influencer les discussions. Un tour de table des présentations a été réalisé en fin d'atelier.

Les objectifs de ce groupe de travail sont de visualiser et comprendre les différents services et usages de la forêt du Nezer afin que chacun puisse ensuite s'exprimer et débattre des services écosystémiques les plus importants sur ce territoire selon ses aspirations.

Ce travail permettra au propriétaire (et son gestionnaire) de bénéficier d'une concertation élargie et de profiter des apports et visions de chaque partie prenante sur le territoire afin d'éclairer ses décisions de gestion.

Nous remercions la Caisse des Dépôts et Consignations, ainsi que la Société Forestière pour leur accueil et pour nous avoir permis de réaliser ce travail.

Petit rappel contextuel concernant la forêt du Nezer :

Il s'agit d'un massif forestier privé de 3000 hectares, dédié en majorité à de la production de bois, et orienté vers une gestion à long terme.

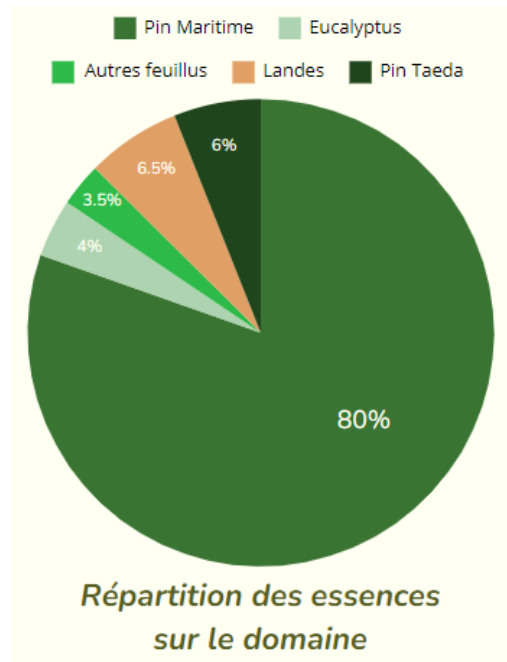
Il appartient à la Caisse des Dépôts et Consignations (CDC) et est géré par la Société Forestière de la CDC (SFCDC).

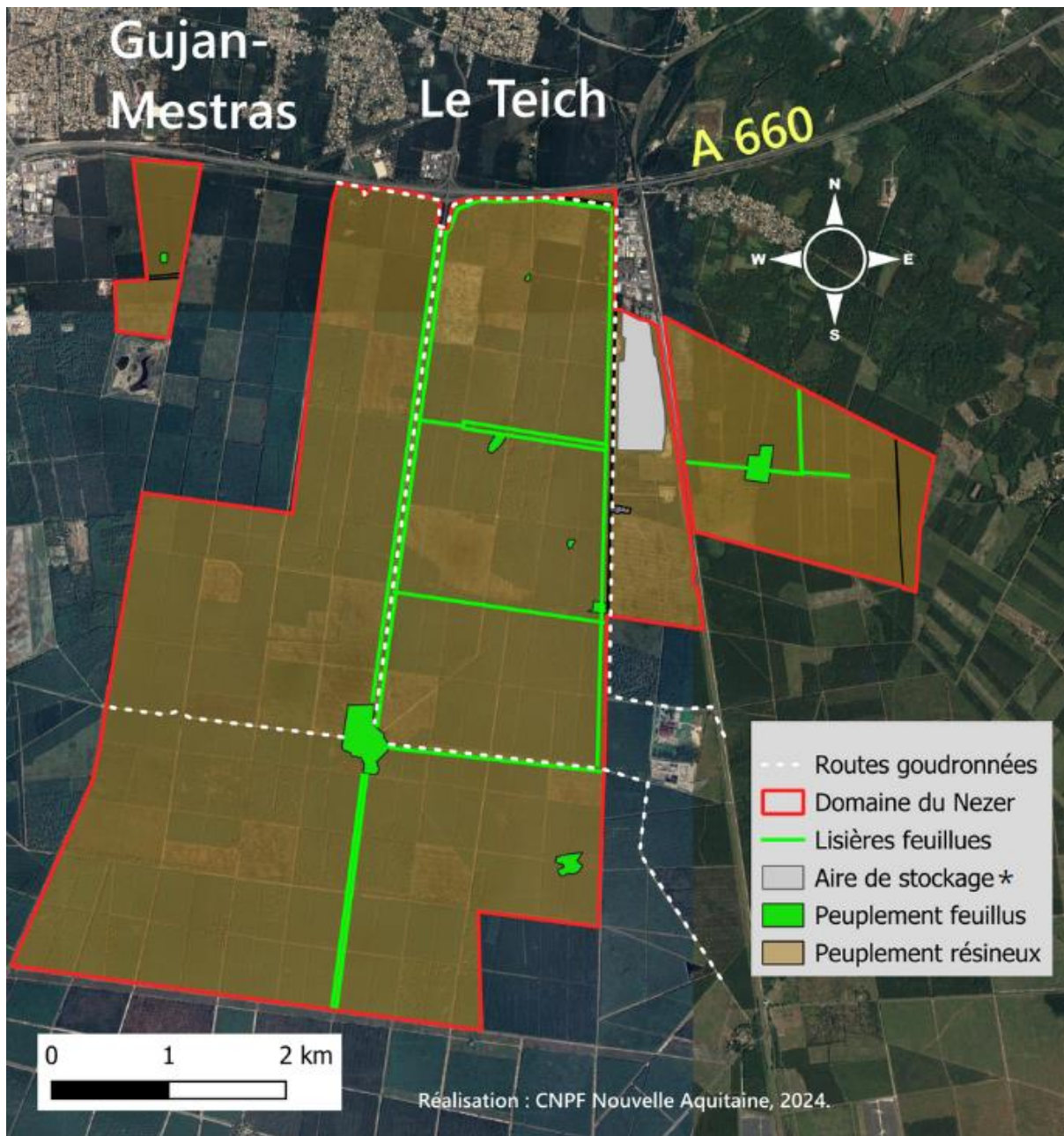
Même s'il est composé à 80% de pin maritime, de nombreuses lisières feuillues sont mises en place.

On y retrouve 8 kms de pistes empierrées, 17,5 kms de routes goudronnées et 120 kms de pistes pare feu.

Il s'agit également d'un territoire de chasse.

Enfin, bien que privée, cette forêt est très fréquentée, ce qui apporte de nouvelles problématiques, comme par exemple les dépôts sauvages d'ordures qui sont assez fréquents.





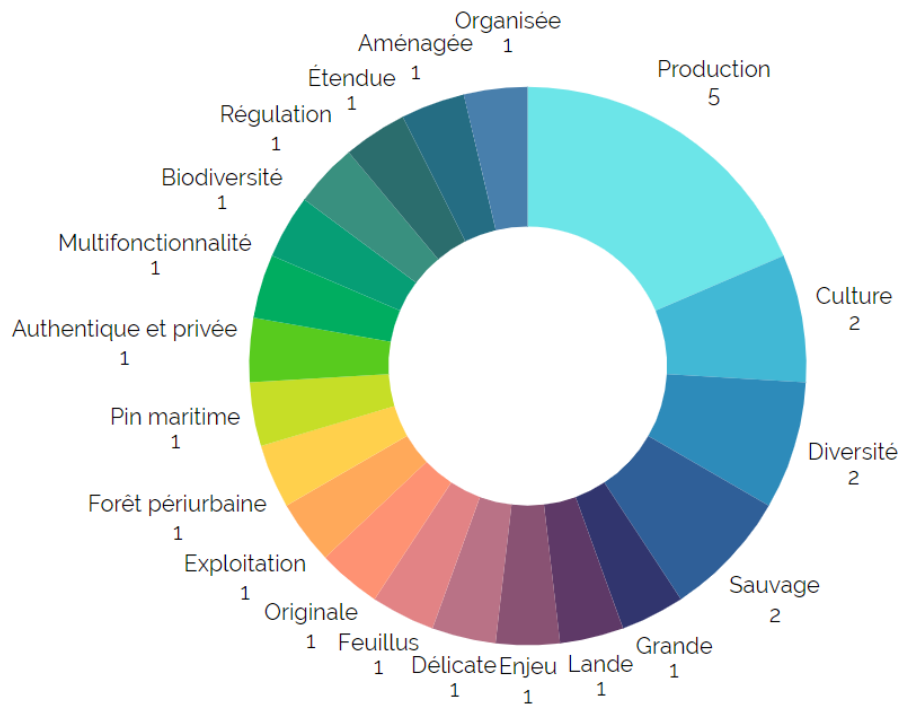
Carte schématique de la forêt du Nezer

2. Déroulé synthétique de l'atelier

Objectif	Durée	Début	Fin	Commentaires
Double Accueil	30 min	15:00	15:30	Accueil des participants à l'entrée de la forêt du Nezer, explication rapide du contexte et redirection vers le lieu de l'atelier au rond point de Malakof pour le deuxième accueil (thé et café).
Introduction	15 min	15:30	15:45	Explication du contexte et des objectifs de l'atelier par le CNPF (Thierry Chérèque). Explication du cadre de fonctionnement du groupe de travail par les animatrices (Amélie Demanet et Delphine Wittebroot).
Brise-Glace	15 min	15:45	16:00	Sur un post-it, écrivez 1 mot pour décrire cette forêt du Nezer selon vous.
Jeu du "Boule de neige" Étape 1	20 min	16:00	16:20	Quels sont les services écosystémiques les plus importants sur ce territoire (la forêt du Nezer) selon mes aspirations ? Travail de réflexion individuel, chacun entoure 5 services sur sa feuille.
Jeu du "Boule de neige" Étape 2	10 min	16:20	16:30	Même exercice par groupes de 2 personnes.
Jeu du "Boule de neige" Étape 3	15 min	16:30	16:45	Même exercice par groupes de 4 à 6 personnes.
Restitution en grand groupe	25 min	16:45	17:10	Chaque groupe explique ses choix finaux à l'ensemble des participants.
Conclusion de l'atelier et Tour de table	20 min	17:10	17:30	Annonce des résultats du Boule de neige et explication de la suite. Tour de table de présentation des participants. Avant de partir, chacun écrit sur un post-it son ressenti, vécu de l'atelier avec 1 mot ou 1 idée.

3. Le brise-glace

Il est demandé à tous les participants d'écrire sur un post-it un mot pour décrire la forêt du Nezer selon eux.



Nuage des mots cités lors du brise-glace

Ces résultats illustrent bien la diversité des perceptions, des services et des usages de ce territoire ainsi que des participants à cet atelier, avec un aspect production très marqué.

4. Le jeu du « boule de neige »

Lors de ce jeu d'animation, il est demandé à chaque participant de sélectionner les 5 services écosystémiques (parmi la liste ci-dessous) rendus par la forêt du Nezer les plus importants sur ce territoire selon leurs aspirations.

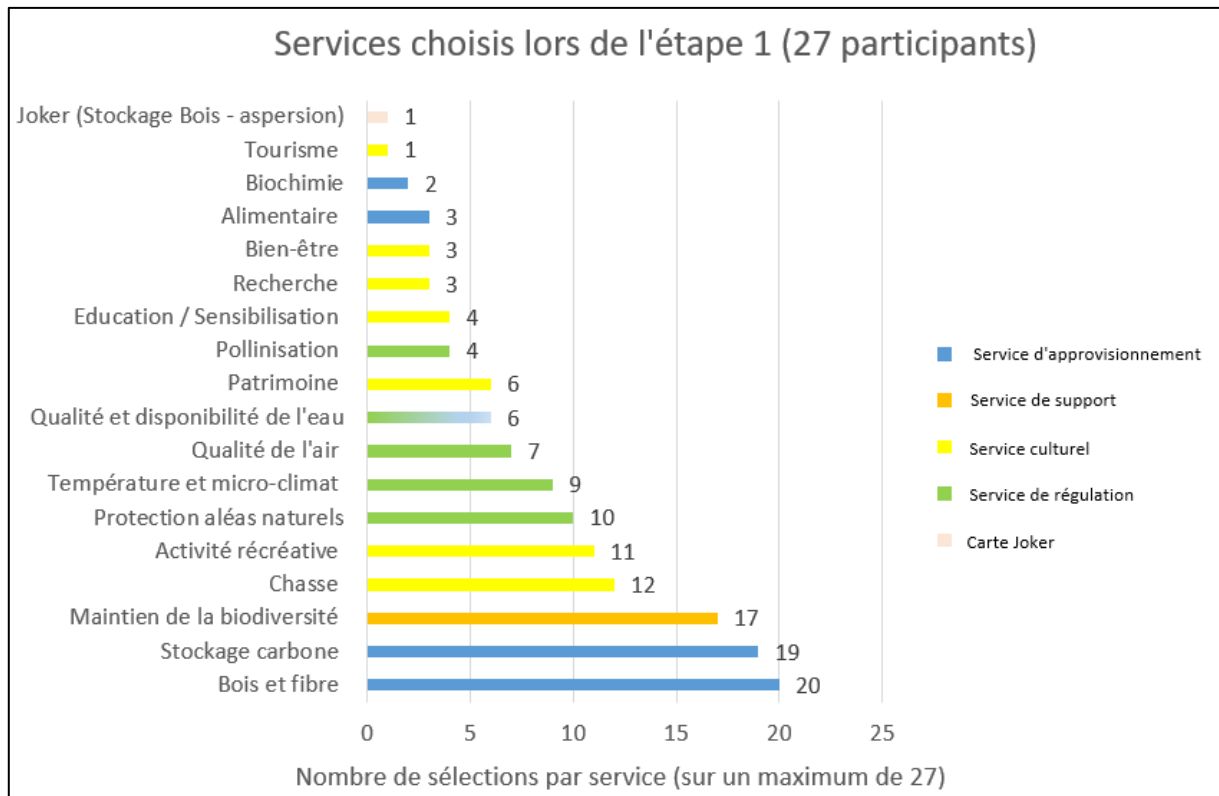
Les services écosystémiques forestiers

Étape 1

Choisissez les **5 services** qui sont les plus importants sur ce territoire (la forêt du Nezer) **selon vos aspirations** :

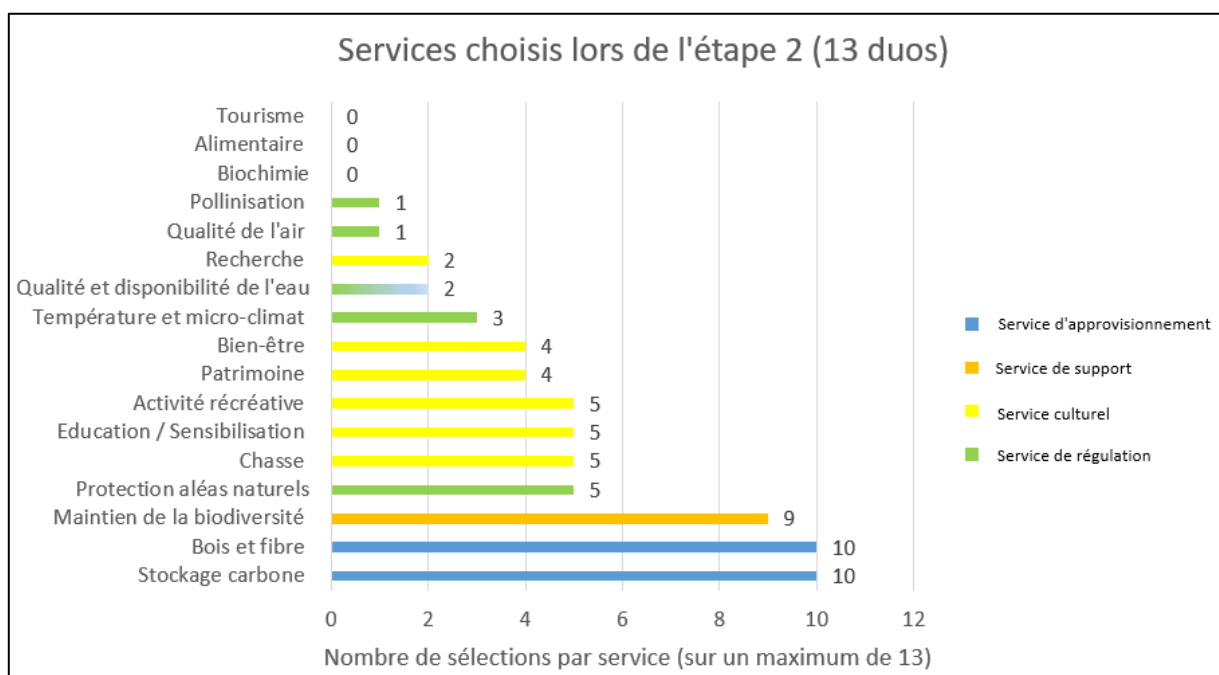
<p>RÉGULATION Protection aléas naturels (érosion, inondations)</p> 	<p>APPROVISIONNEMENT Biochimie</p> 	<p>CULTUREL Recherche</p> 	<p>CULTUREL Bien-être</p> 
<p>RÉGULATION Qualité de l'air</p> <p>O₂</p> 	<p>APPROVISIONNEMENT Alimentaire</p> 	<p>CULTUREL Patrimoine</p> 	<p>CULTUREL Éducation / Sensibilisation</p> 
<p>RÉGULATION Stockage carbone - atténuation changement climatique</p> 	<p>APPROVISIONNEMENT Bois et fibres</p> 	<p>CULTUREL Tourisme</p> 	<p>CULTUREL Activités récréatives</p> 
<p>RÉGULATION Pollinisation</p> 	<p>RÉGULATION ET APPROVISIONNEMENT Qualité et disponibilité en eau</p> 	<p>CULTUREL Chasse</p> 	<p>JOKER</p>
<p>RÉGULATION Température et micro-climat</p> 	<p>SUPPORT Maintien de la biodiversité</p> 	Nom et Prénom :	

Voici les résultats de cette première étape :

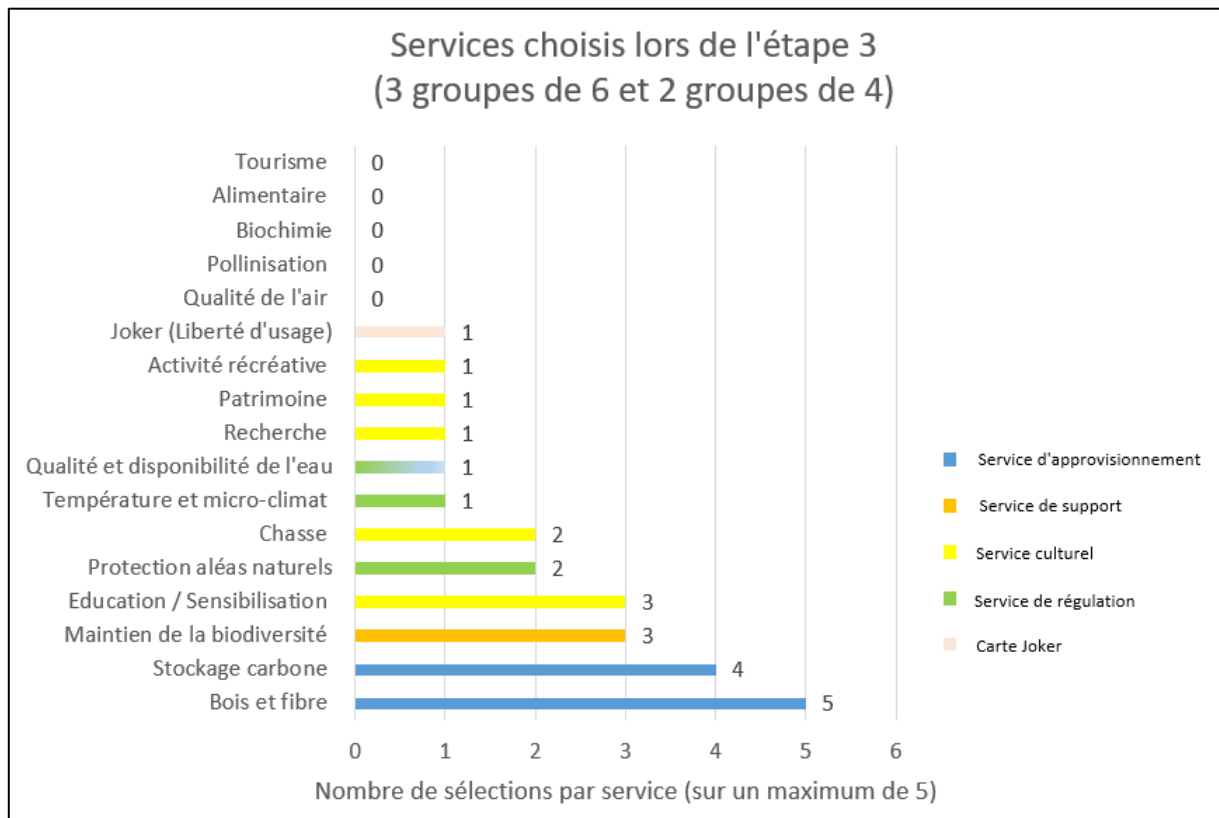


Pour l'étape suivante, les participants doivent se regrouper par deux et reproduire le même exercice (choisir 5 services) mais cette fois en se concertant afin d'arriver à un consensus. Un participant ayant dû s'en aller, les étapes suivantes comprennent 26 personnes.

Les résultats de cette deuxième étape sont présentés dans le graphique ci-dessous.



Enfin, l'ensemble des duos se sont réunis en 5 groupes (3 groupes de 6 et 2 groupes de 4) pour réitérer une dernière fois le même exercice et sélectionner 5 services en concertation.



Les services écosystémiques ayant fait consensus sont donc les suivants :

- Bois et fibre (sélectionné par l'ensemble des 5 groupes)
- Stockage du carbone (sélectionné par 4 groupes sur 5)
- Maintien de la biodiversité (sélectionné par 3 groupes sur 5)
- Education / sensibilisation (sélectionné par 3 groupes sur 5)
- Protection contre les aléas naturels (sélectionné par 2 groupes sur 5)
- Chasse (sélectionné par 2 groupes sur 5)

5. Conclusion de l'atelier

Les 6 services écosystémiques mentionnés ci-dessus sont retenus et serviront de base de travail pour le prochain atelier de la démarche, prévu le **mardi 25 juin à 15h**. Les participants seront alors amenés à spatialiser ces services sur le territoire, identifier de potentiels conflits d'usages et émettre des propositions d'actions.

Afin de clôturer ce premier atelier, après le tour d'assemblée des présentations, il a été demandé à tous les participants d'écrire un mot ou une idée sur un post-it afin d'exprimer leur vécu, leur ressenti au cours de cet atelier.



Nuage de mots du ressenti des participants à la fin du 1^{er} atelier