

## Contexte

Dans la continuité du projet Sylv'valor, le CNPF NA lance en janvier 2024 le projet Sylva-Cités. Ce dernier s'inscrit dans une problématique générale à mi-chemin entre la gestion forestière et la sociologie. L'objectif est de répondre à des **enjeux spécifiques** identifiés sur différents territoires d'études en **forêt péri-urbaine** (impacts de la fréquentation, conflits d'usages, contribution à des plans de gestion...) au travers d'**ateliers de concertation** relatifs à la **multifonctionnalité**. Cette dernière est conceptualisée via le prisme des **services écosystémiques forestiers**.



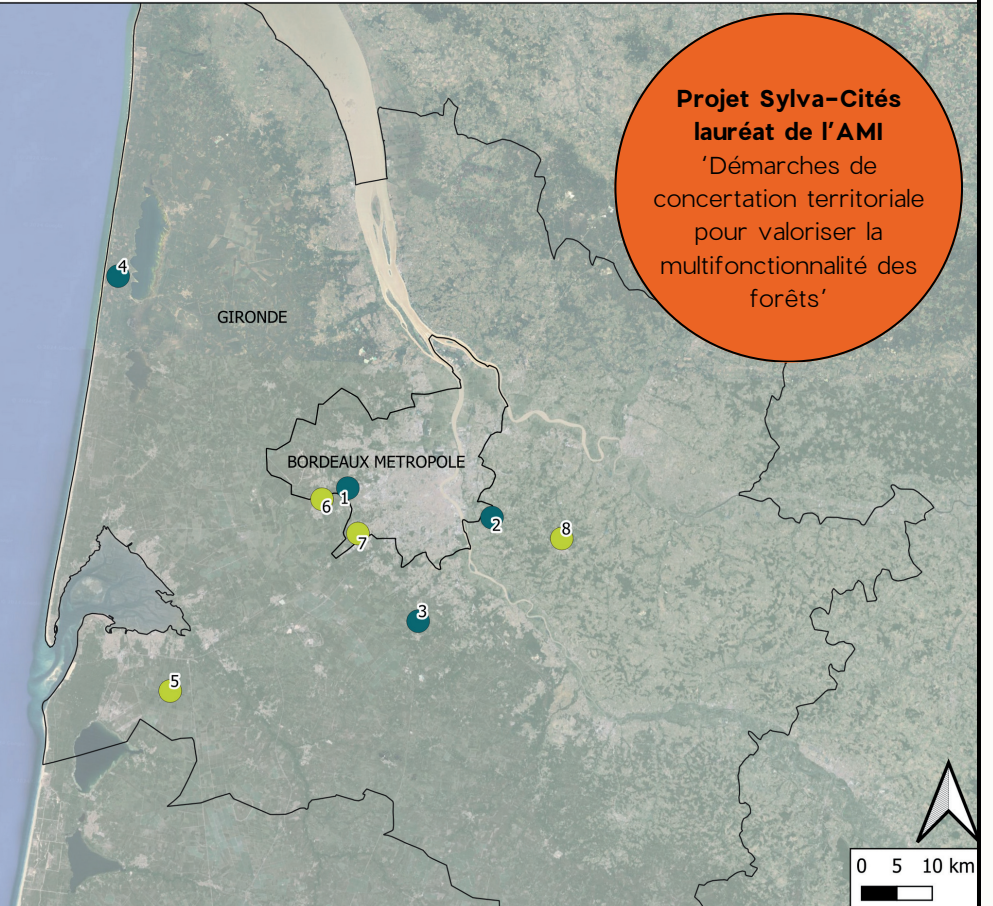
## Localisation des sites d'étude SYLV'VALOR et SYLVA-CITÉS

### Sites d'étude Sylv'valor

- 1) Forêt privée à Mérignac
- 2) Commune de Carignan-de-Bordeaux
- 3) ENS forestier de Migelane
- 4) Forêt domaniale de Carcans

### Sites d'étude Sylva-Cités

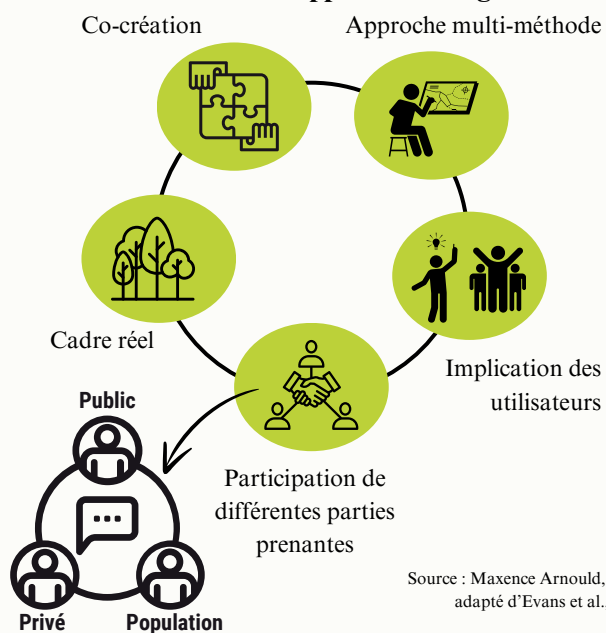
- 5) Forêt privée au Teich
- 6) Lisières forestières entre les bourgs de Martignas-sur-Jalle et Saint-Jean-d'Illac
- 7) ENS du Bois des Sources du Peugue & forêt privée à Pessac
- 8) Communes de Créon et Baron



## Méthode

La méthodologie utilisée dans le cadre du projet Sylva-Cités est **inspirée du concept de "Living Lab"**. Ce dernier repose sur une approche collaborative et participative, visant à co-construire des solutions innovantes dans un environnement réel d'expérimentation.

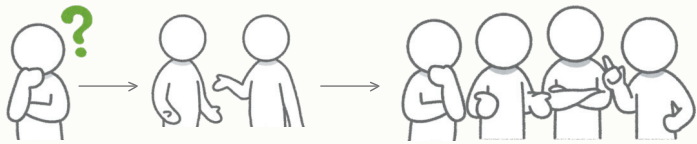
### 5 déterminants de l'approche Living Lab



Source : Maxence Arnould, 2021, adapté d'Evans et al., 2017.

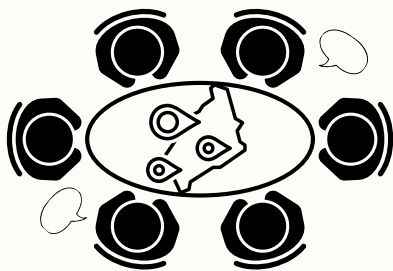
### Atelier 1

L'objectif est de permettre aux participants d'exprimer leurs **perceptions** et **attentes** vis-à-vis des services et usages associés au territoire. L'exercice principal est le "boule de neige" (réflexion individuelle, puis par groupes de 2, puis par 4, etc.).



### Atelier 2

Le deuxième atelier a pour objectif de **spatialiser** les services et usages sélectionnés lors de la première séance. Les participants peuvent individuellement remanier leur répartition sur le territoire selon leurs **aspirations**. Ces perspectives d'évolutions sont systématiquement débattues en groupe.



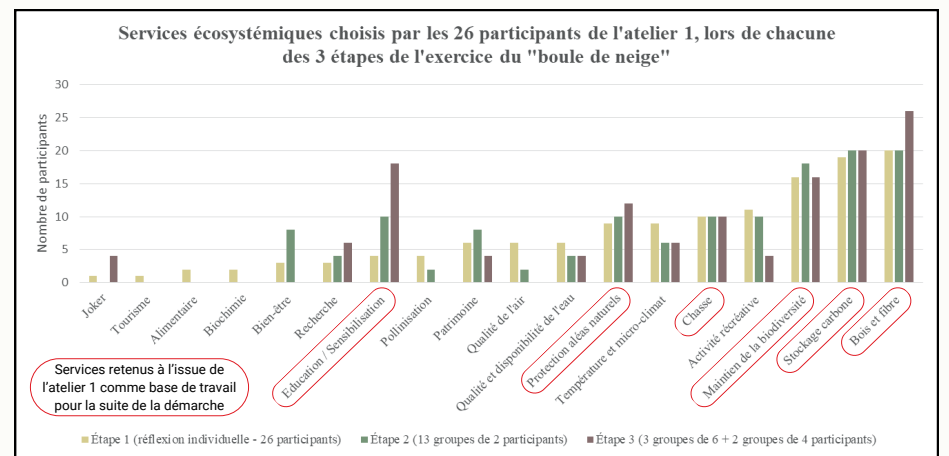
### Atelier 3

Le troisième atelier a pour objectif de proposer et d'explorer des actions concrètes destinées à répondre aux enjeux identifiés au cours du processus. L'intervention d'un expert sur des sujets précis abordés pourra accompagner les participants.

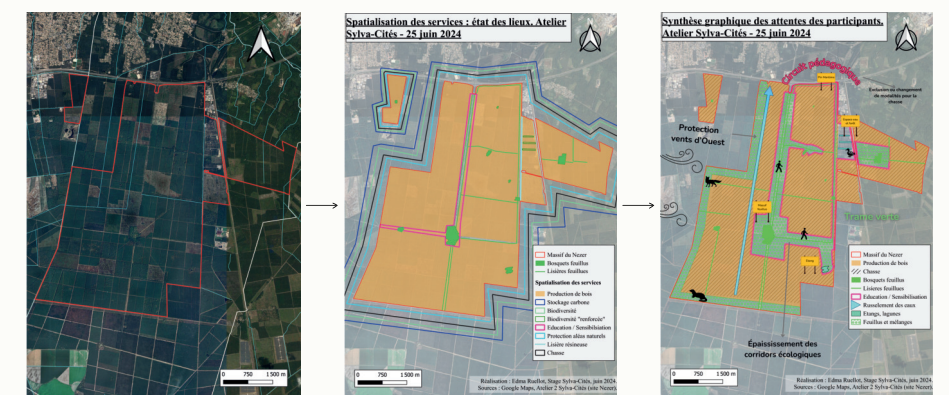


## Résultats (à l'échelle du site d'étude)

### Atelier 1



### Atelier 2

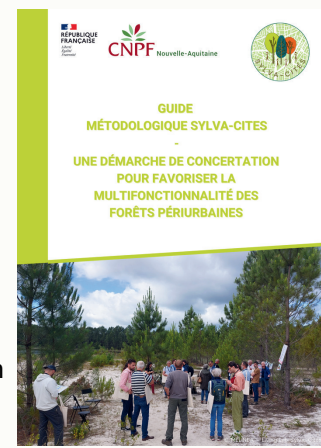


Les ateliers visent à répondre aux enjeux identifiés sur le site d'étude, faire converger les points de vue, concilier les usages sur le territoire et créer des liens, voire des partenariats entre les différents acteurs d'un même territoire.

## Résultats (à une échelle plus globale)

Sensibiliser largement à la multifonctionnalité des forêts et aux services écosystémiques.

Initier de la communication entre le monde forestier et la société.



Rédaction d'un guide méthodologique pour que la démarche soit duplicable.

Contact :  
**Thierry Chêrèque**  
Responsable du projet Sylva-Cités  
06 08 66 29 88  
thierry.chereque@cnpf.fr  
6 parvis des Chartrons - CS 41255  
33075 BORDEAUX