

La forêt de la Creuse

Surface forestière et taux de boisement

(IGN - années de référence 2020 à 2024)

Surface forestière¹ : 168 000 hectares

Taux de boisement : 30 %

Forêt privée : 158 000 hectares

Forêt publique : 10 000 hectares

Caractéristiques générales (Cadastre 2016)

Part de forêt privée : 94 %

Nombre de propriétaires forestiers privés : 48 125

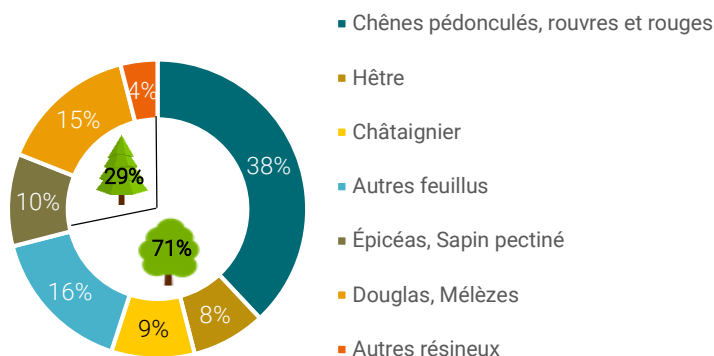
Surface moyenne par propriétaire privé : 3,2 hectares

Diversité des essences forestières

Superficie en essences feuillues : 103 000 hectares

Superficie en essences résineuses : 30 000 hectares

Non déterminé : 35 000 hectares



Graphique réalisé d'après IGN - Inventaire Forestier National 2005-2014 (représentant les surfaces)

Documents de gestion durable² de la forêt privée

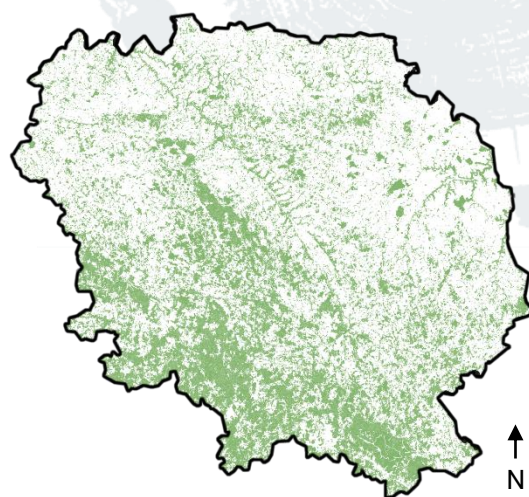
(CNPf Nouvelle-Aquitaine – données décembre 2023)

Les 39 566 ha avec un DGD représentent 25 % de l'ensemble de la forêt privée de la Creuse.

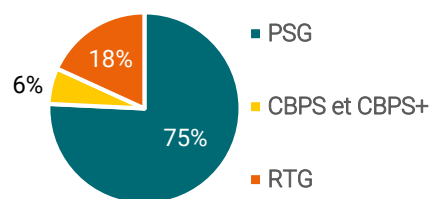
Avec les surfaces de forêt publique, la forêt gérée de la Creuse représente 49 566 ha soit 29 % de la superficie forestière du département.

Récolte annuelle

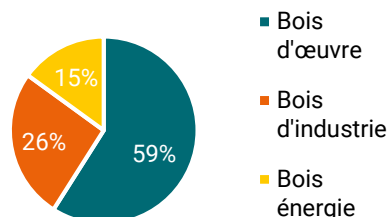
Récolte annuelle (Agreste - EAB 2019) : 697 000 m³



Surfaces forestières
(tous types de forêts confondus)
(IGN Bd forêt V2)



Répartition des DGD (en surfaces)
(données CNPF NA 2024)



Destination des bois
(en %, d'après m³ rond sur écorce)
(Mémento Agreste 2021 - EAB 2019)

¹ Surface forestière hors peupleraies

² DGD : Documents de Gestion Durable :

- PSG : Plan Simple de Gestion

- CBPS : Code de Bonnes Pratiques Sylvicoles

- RTG : Règlement Type de Gestion