

La forêt de Dordogne

Surface forestière et taux de boisement

(IGN - années de référence 2020 à 2024)

Surface forestière¹ : 429 000 hectares

Taux de boisement : 46 %

Forêt privée : 425 000 hectares

Forêt publique : 4 000 hectares

Caractéristiques générales (Cadastre 2016)

Part de forêt privée : 99 %

Nombre de propriétaires forestiers privés : 90 184

Surface moyenne par propriétaire privé : 4,7 hectares

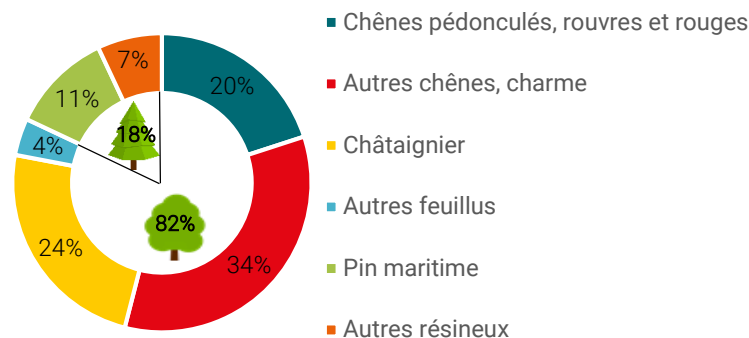
Diversité des essences forestières

Superficie en essences feuillues : 297 000 hectares

Superficie en essences résineuses : 42 000 hectares

Superficie mixte feuillus / résineux : 53 000 hectares

Non déterminé : 37 000 hectares



Graphique réalisé d'après IGN - Inventaire Forestier National 2005-2014 (représentant les surfaces)

Documents de gestion durable² de la forêt privée

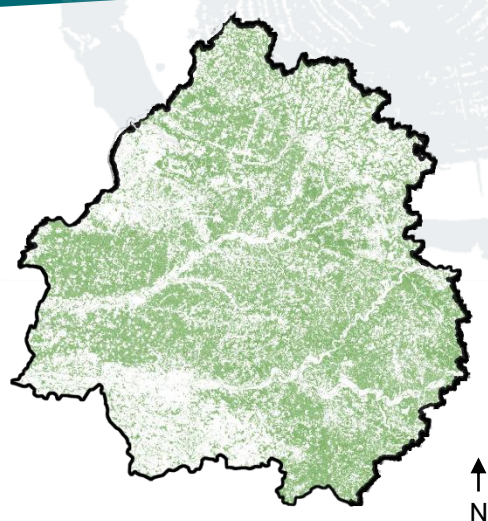
(CNPFP Nouvelle-Aquitaine - données décembre 2023)

Les 65 874 ha avec un DGD représentent 15 % de l'ensemble de la forêt privée de Dordogne.

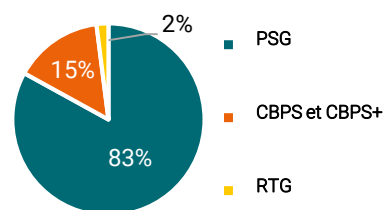
Avec les surfaces de forêt publique, la forêt gérée de Dordogne représente 69 874 ha soit 16 % de la superficie forestière du département.

Récolte annuelle

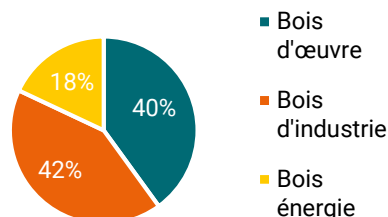
Récolte annuelle (Agreste - EAB 2019) : 810 000 m³



Surfaces forestières 50 km
(tous types de forêts confondus)
(IGN Bd forêt V2)



Répartition des DGD (en surfaces)
(données CNPFP NA 2024)



Destination des bois
(en %, d'après m³ rond sur écorce)

Pas d'information pour le bois énergie car il y a un secret statistique.

(Mémento Agreste 2021 - EAB 2019)

¹ Surface forestière hors peupleraies

² DGD : Documents de Gestion Durable :

- PSG : Plan Simple de Gestion

- CBPS : Code de Bonnes Pratiques Sylvicoles

- RTG : Règlement Type de Gestion