

# La forêt de la Gironde

## Surface forestière et taux de boisement

(IGN - années de référence 2020 à 2024)

**Surface forestière<sup>1</sup>** : 504 000 hectares

**Taux de boisement** : 50 %

**Forêt privée** : 447 000 hectares

**Forêt publique** : 57 000 hectares

## Caractéristiques générales (Cadastre 2016)

**Part de forêt privée** : 89 %

**Nombre de propriétaires forestiers privés** : 74 282

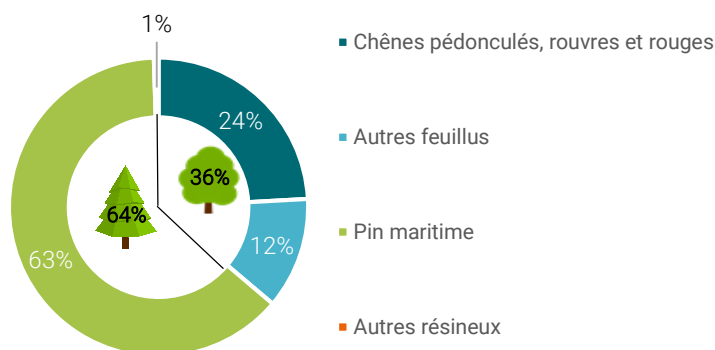
**Surface moyenne par propriétaire privé** : 6 hectares

## Diversité des essences forestières

**Superficie en essences feuillues** : 144 000 hectares

**Superficie en essences résineuses** : 254 000 hectares

**Non déterminé** : 106 000 hectares



Graphique réalisé d'après IGN - Inventaire Forestier National 2005-2014 (représentant les surfaces)

## Documents de gestion durable<sup>2</sup> de la forêt privée

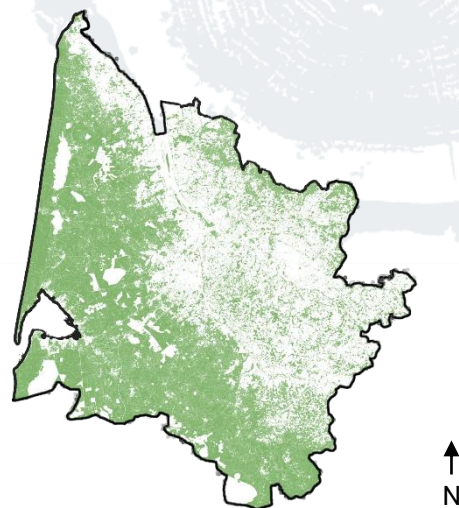
(CNPf Nouvelle-Aquitaine – données décembre 2023)

Les 243 497 ha avec un DGD représentent 54 % de l'ensemble de la forêt privée de la Gironde.

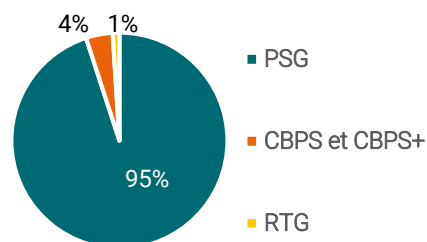
Avec les surfaces de forêt publique, la forêt gérée de la Gironde représente 300 497 ha soit 60 % de la superficie forestière du département.

## Récolte annuelle

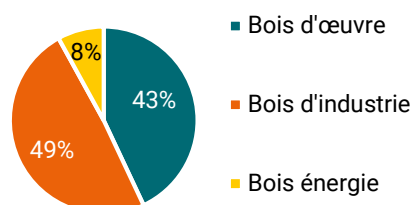
**Récolte annuelle** (Agreste - EAB 2019) : 2 550 000 m<sup>3</sup>



**Surfaces forestières** (tous types de forêts confondus) (IGN Bd forêt V2)



**Répartition des DGD (en surfaces)** (données CNPF NA 2024)



**Destination des bois** (en %, d'après m<sup>3</sup> rond sur écorce) (Mémento Agreste 2021 - EAB 2019)

<sup>1</sup> Surface forestière hors peupleraies

<sup>2</sup> DGD : Documents de Gestion Durable :

- PSG : Plan Simple de Gestion

- CBPS : Code de Bonnes Pratiques Sylvicoles

- RTG : Règlement Type de Gestion