

La forêt des Landes

Surface forestière et taux de boisement

(IGN - années de référence 2020 à 2024)

Surface forestière¹ : 570 000 hectares

Taux de boisement : 61 %

Forêt privée : 508 000 hectares

Forêt publique : 62 000 hectares

Caractéristiques générales (Cadastre 2016)

Part de forêt privée : 89 %

Nombre de propriétaires forestiers privés : 38 163

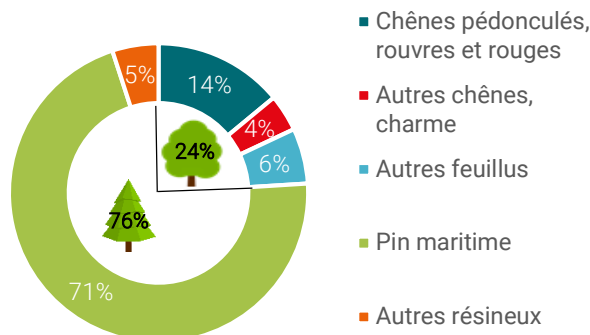
Surface moyenne par propriétaire privé : 13 hectares

Diversité des essences forestières

Superficie en essences feuillues : 80 000 hectares

Superficie en essences résineuses : 375 000 hectares

Non déterminé : 115 000 hectares



Graphique réalisé d'après IGN - Inventaire Forestier National 2005-2014 (représentant les surfaces)

Documents de gestion durable² de la forêt privée

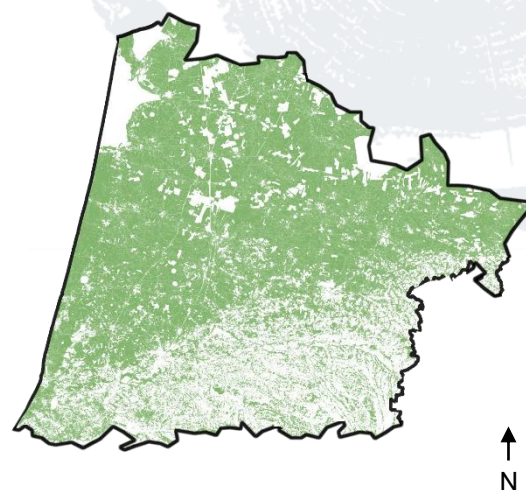
(CNPFP Nouvelle-Aquitaine – données décembre 2023)

Les 394 434 ha avec un DGD représentent 78 % de l'ensemble de la forêt privée des Landes.

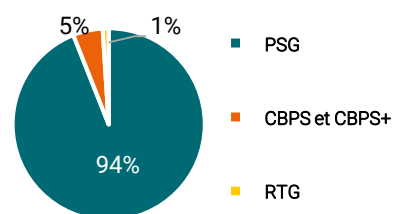
Avec les surfaces de forêt publique, la forêt gérée des Landes représente 456 434 ha soit 80 % de la superficie forestière du département.

Récolte annuelle

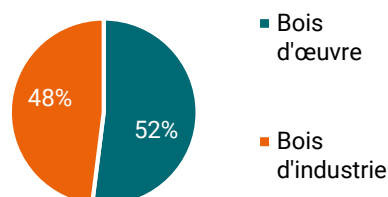
Récolte annuelle (Agreste - EAB 2019) : 2 685 000 m³



Surfaces forestières 50 km
(tous types de forêts confondus)
(IGN Bd forêt V2)



Répartition des DGD (en surfaces)
(données CNPFP NA 2024)



Destination des bois
(en %, d'après m³ rond sur écorce)

Pas d'information pour le bois énergie car il y a un secret statistique.

(Mémento Agreste 2021 - EAB 2019)

¹ Surface forestière hors peupleraies

² DGD : Documents de Gestion Durable :

- PSG : Plan Simple de Gestion

- CBPS : Code de Bonnes Pratiques Sylvicoles

- RTG : Règlement Type de Gestion