

La forêt de la Vienne

Surface forestière et taux de boisement

(IGN - Nouvelle méthode d'inventaire, années de référence 2018 à 2022)

Surface forestière¹ : 125 000 hectares

Taux de boisement : 18 %

Forêt privée : 117 000 hectares

Forêt publique : 8 000 hectares

Caractéristiques générales (Cadastré 2016)

Part de forêt privée : 92 %

Nombre de propriétaires forestiers privés : 42 293

Surface moyenne par propriétaire : 2,8 hectares

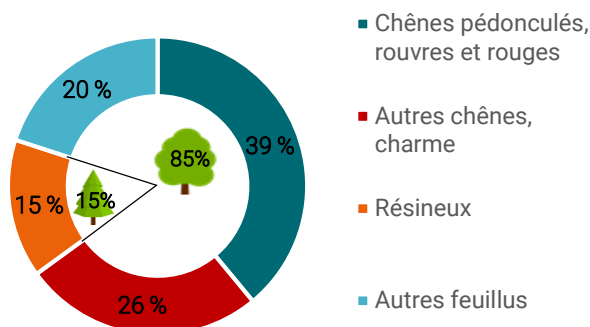
Diversité des essences forestières

Superficie en essences feuillues : 106 250 hectares

Superficie en essences résineuses : 18 750 hectares

Superficie en peuplier : 3 700 hectares soit 3 %

(non représentée dans le graphique ci-dessous)



Graphique réalisé d'après IGN - Inventaire Forestier National 2005-2014 (représentant les surfaces)

Documents de gestion durable² de la forêt privée

(CNPf Nouvelle-Aquitaine – données décembre 2023)

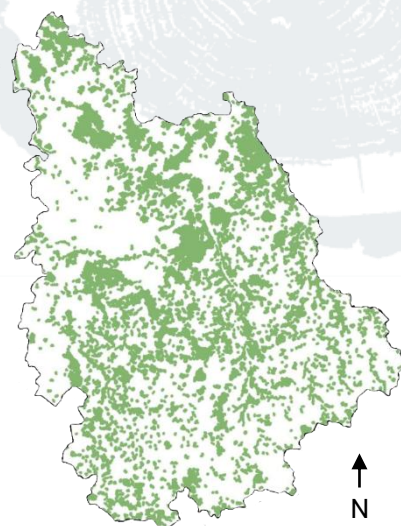
Les 40 630 ha avec un DGD représentent 35 % de l'ensemble de la forêt privée de la Vienne.

Avec les surfaces de forêt publique, la forêt gérée de la Vienne représente 48 630 ha soit 39 % de la superficie forestière du département.

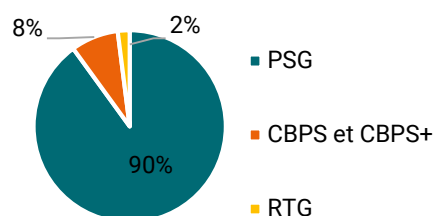
Récolte annuelle (IGN - Inventaire Forestier National 2005-2014)

Volume de bois sur pied : 19 000 000 m³

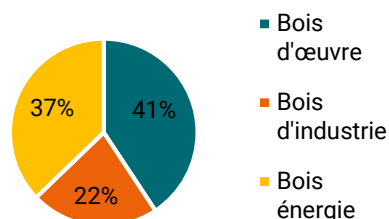
Récolte annuelle (Agreste - EAB 2019) : 277 600 m³



Surfaces forestières 60 km
(tous types de forêts confondus)
(IGN Bd forêt V2)



Répartition des DGD (en %)
(données CNPF NA 2023)



Destination des bois (en %)
(Mémento Agreste 2021 - EAB 2019)

¹ Surface forestière hors peupleraies

² DGD : Documents de Gestion Durable :

- PSG : Plan Simple de Gestion

- CBPS : Code de Bonnes Pratiques Sylvicoles

- RTG : Règlement Type de Gestion