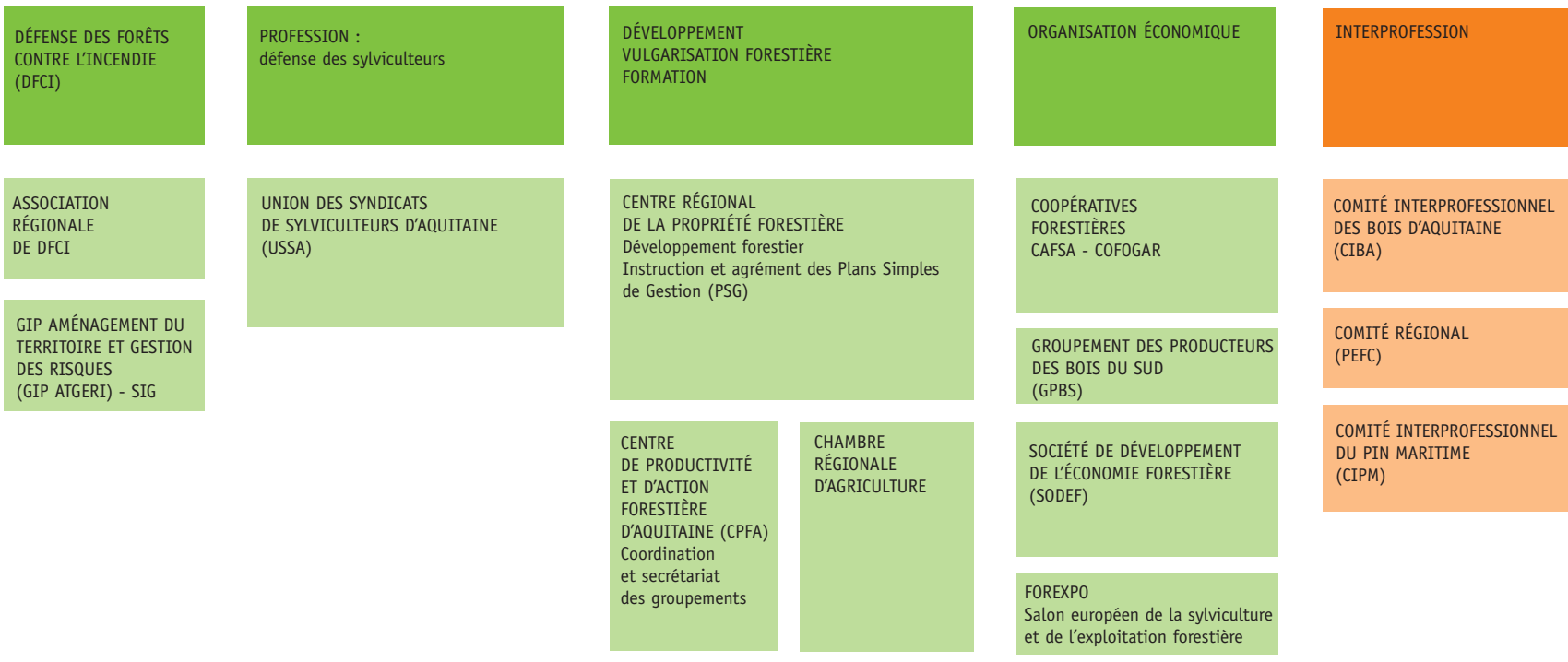


Organisation de la forêt privée en Aquitaine

NIVEAU RÉGIONAL



NIVEAU DÉPARTEMENTAL



Quelques adresses pour le massif landais

CIBA

COMITÉ INTERPROFESSIONNEL
DES BOIS D'AQUITAINE
Bourse Maritime
1, place Lainé
33075 BORDEAUX Cedex
Tél. 05 56 52 84 50 - Fax 05 57 14 29 70
cibaquitaine@wanadoo.fr

PEFC

COMITÉ PEFC AQUITAINE
Bourse Maritime
1, place Lainé
33075 BORDEAUX Cedex
Tél. 05 56 52 84 50 - Fax 05 57 14 29 70
contact@pefcaquitaine.org

ARDFCI

ASSOCIATION RÉGIONALE DE DFCI
6, parvis des Chartrons
33075 BORDEAUX Cedex
Tél. 05 57 85 40 24 - Fax 05 57 85 40 26
j-marc.billac@ardfci.com

GIP ATGERI

SIG
6, parvis des Chartrons
33075 BORDEAUX Cedex
Tél. 05 57 85 40 24 - Fax 05 57 85 40 26

DFCI

DÉFENSE DES FORÊTS CONTRE L'INCENDIE

- GIRONDE
6, parvis des Chartrons
33075 BORDEAUX Cedex
Tél. 05 57 85 40 24 - Fax 05 57 85 40 26
pierre.mace@ardfci.com
- LANDES
2128, avenue du Houga
40000 MONT-DE-MARSAN
Tél. 05 58 75 26 82 - Fax 05 58 06 83 02
benoit.dfc40@busines.fr
- LOT-ET-GARONNE
1, place de la République
47700 CASTELJALOUX
Tél. 05 53 93 05 88 - Fax 05 53 93 06 10
dfci47@wanadoo.fr

USSA

UNION DES SYNDICATS
DES SYLVICULTEURS D'AQUITAINE
6, parvis des Chartrons
33075 BORDEAUX Cedex
Tél. 05 57 85 40 13 - Fax 05 56 81 65 95

SYNDICAT DES SYLVICULTEURS DU SUD-OUEST

6, parvis des Chartrons
33075 BORDEAUX Cedex
Tél. 05 57 85 40 13 - Fax 05 56 81 65 95
ssso@maisondelaforet.fr

FOGEFOR

FORMATION À LA GESTION FORESTIÈRE
6, parvis des Chartrons
33075 BORDEAUX Cedex
Tél. 05 57 85 40 14 - Fax 05 56 81 65 95

CRPF d'AQUITAINE

CENTRE RÉGIONAL DE LA PROPRIÉTÉ
FORESTIÈRE D'AQUITAINE
6, parvis des Chartrons
33075 BORDEAUX Cedex
Tél. 05 56 01 54 70 - Fax 05 56 51 28 08
bordeaux@crpfaquitaine.fr

CPFA

CENTRE DE PRODUCTIVITÉ ET D'ACTION
FORESTIÈRE D'AQUITAINE
6, parvis des Chartrons
33075 BORDEAUX Cedex
Tél. 05 57 85 40 68 - Fax 05 56 81 78 98
info@cpfa.com

CRAA

CHAMBRE RÉGIONALE
D'AGRICULTURE D'AQUITAINE
6, parvis des Chartrons
33075 BORDEAUX Cedex
Tél. 05 56 01 33 33
Fax 05 57 85 40 40
accueil@aquitaine.chambagri.fr

FOREXPO

SALON EUROPÉEN DE LA SYLVICULTURE
ET DE L'EXPLOITATION FORESTIÈRE
6, parvis des Chartrons
33075 BORDEAUX Cedex
Tél. 05 57 85 40 18 - Fax 05 57 85 40 40
info@forexpo.fr

CDA

CHAMBRES DÉPARTEMENTALES D'AGRICULTURE

- GIRONDE
17, cours Xavier Arnoz
33082 BORDEAUX Cedex
Tél. 05 56 79 64 00 - Fax 05 56 79 64 24
accueil@gironde.chambagri.fr

- LANDES

Cité Galliane - BP 279
40005 MONT-DE-MARSAN Cedex
Tél. 05 58 85 45 45 - Fax 05 58 85 45 46
accueil@landes.chambagri.fr

- LOT-ET-GARONNE

271, rue Péchabout - BP 80349
47008 AGEN Cedex
Tél. 05 53 77 83 83 - Fax 05 53 68 04 70
direction@lot-et-garonne.chambagri.fr

CAFSA

COOPÉRATIVE AGRICOLE
ET FORESTIÈRE SUD-ATLANTIQUE
63, rue Ernest Renan - BP 37
33029 BORDEAUX Cedex
Tél. 05 40 120 100 - Fax 05 10 120 121
info@cafsa.fr

COFOGAR

COOPÉRATIVE FORESTIÈRE DU BASSIN
DE LA GARONNE
125, chemin Tournefeuille - BP 26
31931 TOULOUSE Cedex
Tél. 05 62 13 55 00 - Fax 05 62 13 55 10
cof@cofogar.com

GPBS

GROUPEMENT DES PRODUCTEURS
DE BOIS DU SUD
6, parvis des Chartrons
33075 BORDEAUX Cedex
Tél. 05 57 85 40 68 - Fax 05 56 81 78 98
info@gpbs.fr

SODEF

SOCIÉTÉ DE DÉVELOPPEMENT
DE L'ÉCONOMIE FORESTIÈRE
6, parvis des Chartrons
33075 BORDEAUX Cedex
Tél. 05 57 85 40 13 - Fax 05 56 81 65 95
e.dumontet@maisondelaforet.fr

ETF AQUITAINE

ENTREPRENEURS DE TRAVAIL
FORESTIERS D'AQUITAINE
Bourse Maritime
1, place Lainé
33075 BORDEAUX Cedex
Tél. 05 56 88 05 38 - Fax 05 56 88 05 38

EXPERTS FORESTIERS

Délégué Régional :
Michel BOYAU
66, avenue du Général de Gaulle
40430 SORE
Tél. 05 58 07 60 20

DRAF

DIRECTION RÉGIONALE DE L'AGRICULTURE
ET DE LA FORÊT
51, rue Kiéser
33077 BORDEAUX Cedex
Tél. 05 56 00 42 00 - Fax 05 56 00 42 20
draf-aquitaine@agriculture.gouv.fr

DDAF

DIRECTION DÉPARTEMENTALE
DE L'AGRICULTURE ET DE LA FORÊT

- GIRONDE
Cité Administrative
2, rue Jules Ferry - BP 50
33090 BORDEAUX Cedex
Tél. 05 56 24 80 80 - Fax 05 56 24 83 36
ddaf33@agriculture.gouv.fr
- LANDES
1, place Saint-Louis - BP 269
40005 MONT-DE-MARSAN Cedex
Tél. 05 58 06 68 00 - Fax 05 58 06 68 69
ddaf40@agriculture.gouv.fr
- LOT-ET-GARONNE
Cité Administrative Lacuée
47031 AGEN Cedex
Tél. 05 53 69 80 20 - Fax 05 53 69 80 21
ddaf47@agriculture.gouv.fr